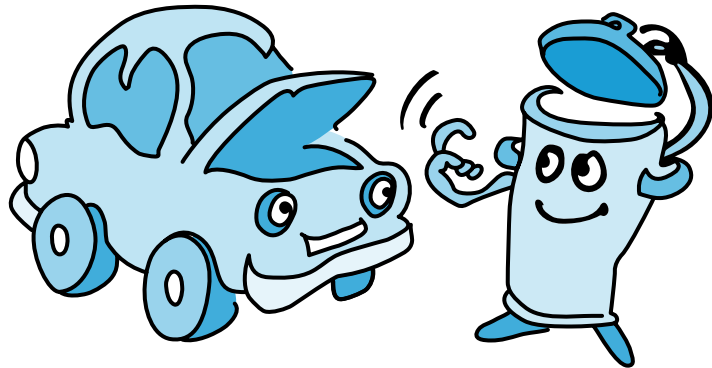


GYŰJTŐHELYEK

A városokban található hulladékudvarok olyan bekerített területek, ahol különféle hulladékok fogadására alkalmas konténerek állnak. Általában papírt, üveget, fémdobozt, műanyag (PET) palackokat, javíthatatlan háztartási eszközöket, néhány fajta veszélyes hulladékot várnak ide. Néhány településen, városban nem hulladékudvarok nyíltak, hanem utcai gyűjtés folyik: a szelektívgyűjtő-edények (konténerszigetek) közterületeken található meg. Az egymás mellé állított, színes kukákba többnyire üveget, papírt, fémet és műanyagot lehet dobni.

AMIT TE IS MEGTEHETSZ



Ha Te is szeretnél a környezet barátja lenni, egyik lépésként megszervezheted otthon a szelektív gyűjtést!

Ne aggódj, nem olyan bonyolult!

- Először is nyomozd ki, hogy a környéketeken hol van a legközelebbi szelektívgyűjtő-udvar vagy konténersziget.
- Nézd meg, milyen hulladékot lehet odavinni.
- Találj otthon egy helyet, ahol gyűjtheted (mosogató alatt, kamrában, stb.) és tárolhatod (garázs-

ban, pincében, erkélyen, szekrényben, stb.) a külön gyűjtött, leadható hulladékot.

- Keresd egy dobozt vagy egy nagy zacskót, szatyrot (amibe majd a hulladékokat teszitek) és állítsd a kiszemelt gyűjtőhelyre.
- Csak tiszta hulladékot gyűjts, mert a szennyeződés akadályozza az újrahasznosítást! Az üvegekről szedd le a kupakot!
- Amikor összejön egy nagyobb mennyiség, vidd el a gyűjtőkonténerekbe.
- Meséld el a családodnak is, miért van szükség szelektív gyűjtésre és kérd meg őket, hogy vegyenek részt benne.
- Találj segítőtársakat és szervezzetek az osztályban, iskolában is szelektív gyűjtést.

Az FKF Rt. ingyenesen hívható zöldszáma:

06-80-204-386



Ha segítségre lenne szükséged, keress meg minket!

Hulladék Munkaszövetség (HuMuSz)

cím: 1111 Budapest, Saru utca 11.

telefon: (06-1)38-62-648

e-mail: humusz@humusz.hu

honlap: www.humusz.hu

Írta: Lugosi Bea • Grafika: Kőrösi Gábor

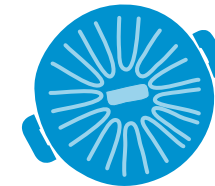
• Szerkesztő: Graczka Sylvia

© Hulladék Munkaszövetség, 2009.

A kiadvány újrapapírra készült.
Ha elolvastad, ne dobd ki, add tovább!

A kiadvány megjelenését a Marisla Foundation támogatta. .

A szelektív hulladékgyűjtésről gyerekeknek



Kukaügyi ismeretek

1

HOGYAN IS ÁLLUNK?

A helyzet az, hogy manapság egyre több a szemét. Van belőle mindenhol: otthon, a suliban, az utcán, az erdőben... Lassan már azt sem tudjuk, hová tegyük ezt a sok „felesleget”. Bármerre járunk, bármibe kezdünk, nem telik el úgy nap, hogy ne dobnánk ki valamit. Vagy inkább sok „valamit”. Igaz ugyan, hogy azután a kukás kocsi elszállítja mindezt a ház elől, de vajon hová?



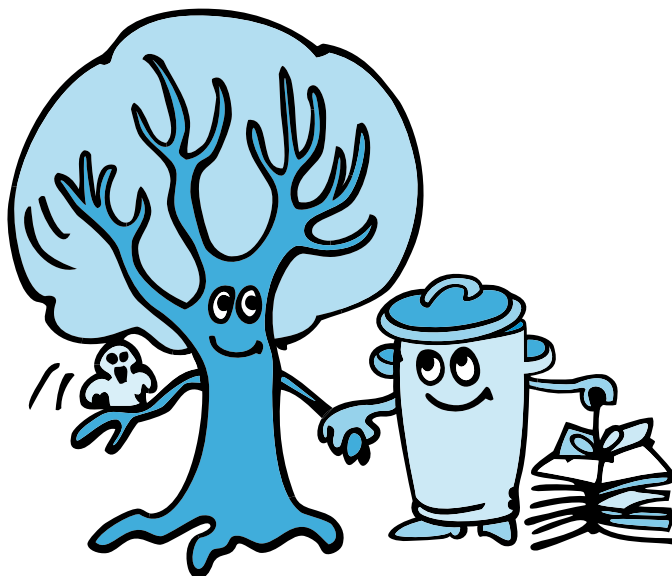
JÓ HELYRE?

A nagy autó a szemétünket égetőbe vagy lerakóra viszi. Egyik sem igazán jó megoldás, mivel működésük többféle módon szennyezi a környezetet, károsítja az emberek és más élőlények egészségét is. Ráadásul az energia és a nyersanyagok – mint a kőolaj, érc, ásványok, növényi anyagok stb., – melyek felhasználásával az eldobásra ítélt tárgyak készülnek, így mind-mind a semmibe vesznek, azaz elpazaroljuk őket.

MEGOLDÁSOK

Legjobb, ha igyekszünk minél kevesebb szeméttel „előállítani”. Ha tárgyainkat a lehető legtovább használjuk; megjavítjuk, amit lehet, a feleslegeseket pedig nem kidobjuk, hanem elajándékozunk vagy elcseréljük; vásárláskor minél kevesebb csomagolást viszünk haza; stb., akkor nem lesz annyi hulladék, ráadásul kevesebb energiát, nyersanyagot, élőhelyet veszünk el a környezetünktől. Ezt hívjuk „megelőzés”-nek, s ez a legfontosabb, mert így segíthetünk leginkább a problémán.

Azt a hulladékot pedig, ami elkerülhetetlenül képződik, lehetőleg gyűjtsük szelektíven, hogy újrahasznosíthatóvá, azaz a kidobált tárgyakból új eszközök készülhessenek. Jobb az élővilágnak és jobb nekünk is, hisz így kevesebb hulladékról kell gondoskodni, és kevésbé szennyezzük a környezetet.



SZELEKTÍV GYŰJTÉS

A szelektív gyűjtés lényege, hogy egymástól elkülönítve gyűjtjük az újrahasznosítható hulladékot és a maradék szeméttel. Az otthon vagy a suliban félretett papírt, üveget, műanyagot, fémet, szerves (növényi eredetű) hulladékot és veszélyes hulladékot leadhatjuk hulladékudvarokban vagy vihetjük az utcákon, iskolákban található szelektív tárolókba. Ezekről a gyűjtőpontokról azután rendszeres időközönként különböző gyárakba, üzemekbe szállítják az anyagokat, feldolgozzák őket, és újra valamilyen használati eszközt készítenek belőlük (újrapapír füzetet, karton dobozt, műanyag padot, kerítést, fóliát stb.) A veszélyes hulladékokat ártalmatlanítják.